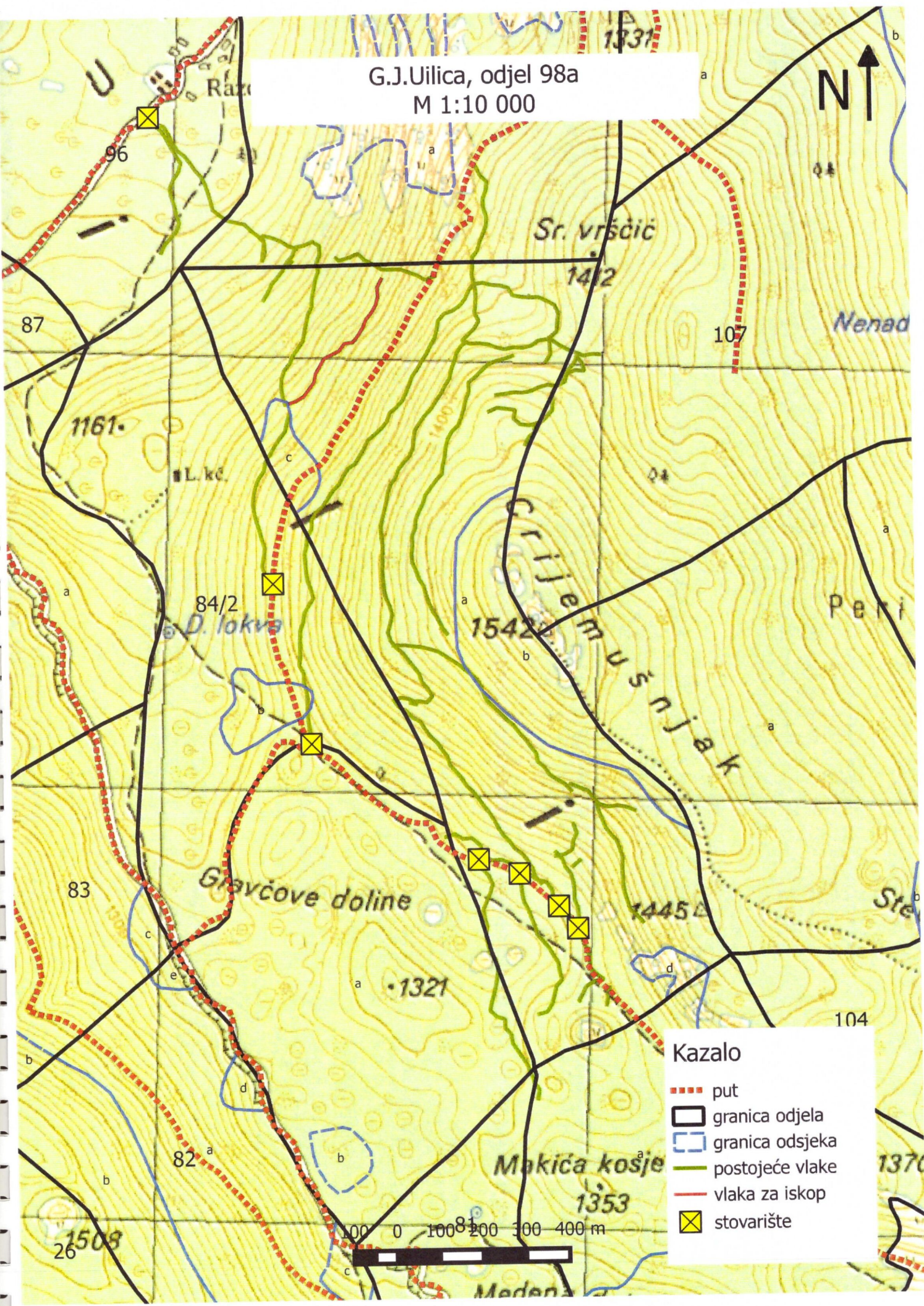


OPĆI PODACI O ODJELU

Šumarija	B. Grahovo		
Gospodarska jedinica	Uilica		
Odjel	98 a		
Površina (ha)	85,60		
Neto drvena masa (m³)	Četinjače	Listače	Σ
	1.100,46	2.809,89	3.910,35
Srednja zapremina doznačenih stabala (m³)	1,80		
Srednji promjer doznačenih stabala	39,77		
Ukupan broj doznačenih stabala (komada)	2.600		
Prosječni broj doznačenih stabala (kom/ha)	30,40		
Prosječna doznačena zapremina doznačenih stabala (m³/ha)	54,74		
Srednja udaljenost privlačenja (m)	525		
Uvjeti rada	m³/ha	Nepovoljan	
	Distanca (m)	Povoljan	
	Nagib (%)	Povoljan	
Dvotjedna dinamika (m³) (odnosi se na cijeli LOT)	590		
Potreban broj radnih dana (odnosi se na cijeli LOT)	80		
Vrijednost poslova (odnosi se na cijeli LOT)	25,87 KM/m³	Σ 101.160,75 KM	
Napomena :	Krajnji rok završetka radova: 12.09.2022.		

G.J.Uilica, odjel 98a
M 1:10 000



Kazalo

- put
- granica odjela
- granica odsjeka
- postojeće vlake
- vlaka za iskop
- stovarište

0 100 200 300 400 m